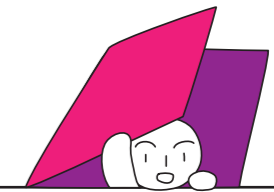


FESTIVAL LOCATION MAP

Out of the Box
Die Midlife-Crisis der Digitalen Revolution



- INFODESK
- TICKETING
- PRESS CENTER
- ZU FUSS ZUR POSTCITY

B SHUTTLE-TRANSFER DIREKT ZUM STIFT ST. FLORIAN
(nur am Samstag 7.9., durchgehend von 13:00 – 22:30 Uhr)

S PÖSTLINGERBAHN LINIE 50
(Bitte beachten: Sie benötigen ein separates Ticket für die Pöstlingbergbahn)

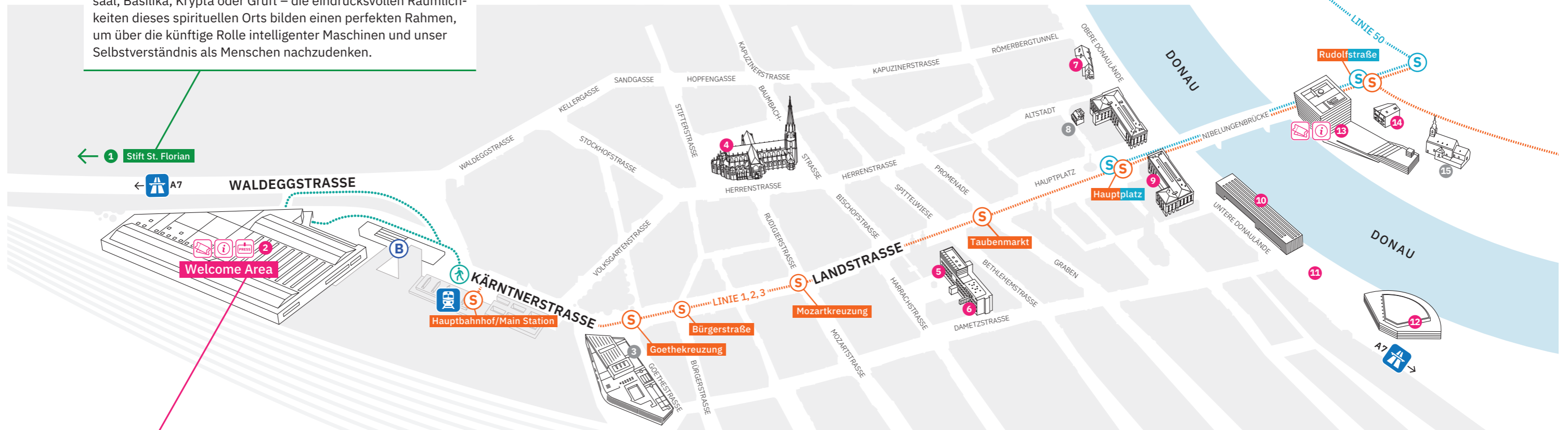
S STRASSENBAHN LINIE 1,2,3,4 LINZ AG
(Mit einem erworbenen Festivalpass ist die Fahrt auf allen Linz AG LINIEN von 5.9. bis 9.9. kostenlos**)

** Wir bedanken uns bei der Linz AG.

- 1 STIFT ST. FLORIAN
- 9 KUNSTUNIVERSITÄT LINZ
- 2 POSTCITY
- 10 LENTOS KUNSTMUSEUM LINZ
- 3 MUSIKTHEATER LINZ *
- 11 DONAUPARK
- 4 MARIENDOM
- 12 BRUCKNERHAUS
- 5 OÖ KULTURQUARTIER
- 13 ARS ELECTRONICA CENTER
- 6 MOVIMENTO
- 14 STADTWERKSTATT
- 7 ATELIERHAUS SALZAMT
- 15 STADTPFARRKIRCHE URFAHR *
- 8 HOFKABINETT *
- 16 ANTON BRUCKNER PRIVATUNIVERSITÄT

* Associated Program

Der Festival-Samstag wartet dieses Jahr mit einer besonderen Attraktion auf: einem Ausflug ins **Stift St. Florian**. Dieses ist der unbestrittene Hotspot des „AI x Music Festivals“: Ob Marmorsaal, Basilika, Krypta oder Gruft – die eindrucksvollen Räumlichkeiten dieses spirituellen Ortes bilden einen perfekten Rahmen, um über die künftige Rolle intelligenter Maschinen und unser Selbstverständnis als Menschen nachzudenken.



Der Info- und Artistdesk, die Ticketkassa, der Pressedesk und der WE GUIDE YOU Desk der Ars Electronica 2019 befinden sich in der POSTCITY. Reservierte und gekaufte Tickets können hier abgeholt werden.